



Modul: Proprietățile apei
Fișă de lucru

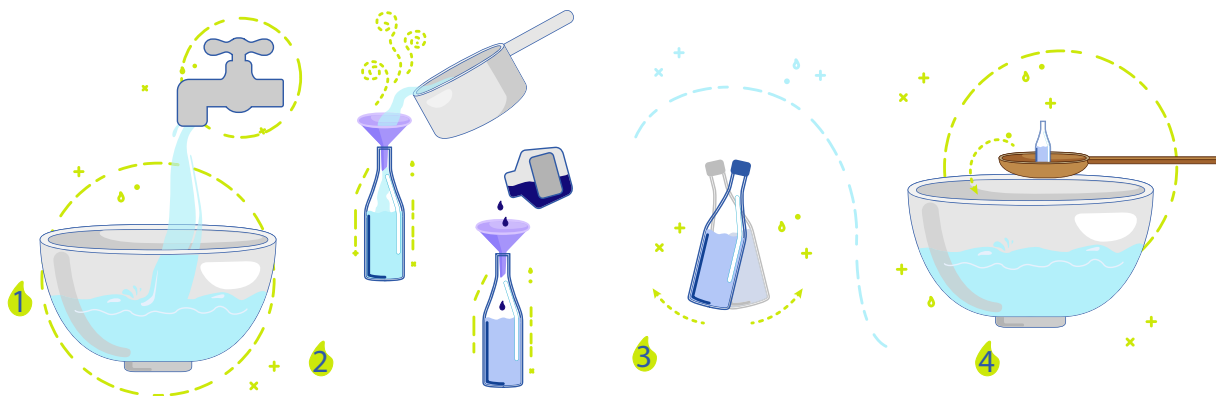
DENSITATEA APEI / ANOMALIA APEI

AI NEVOIE DE:

O sticlă din sticlă (de cca. 200 - 300 ml), colorant alimentar sau cerneală, un bol mare, o spumieră sau o lingură de lemn.

CE TREBUIE SA FACI?

Umple bolul pe trei sferturi cu apă rece. Toarnă apa fierbinte în sticlă și adaugă puțină cerneală sau colorant alimentar. Amestecă apa sau agită ușor sticla până când aceasta se colorează uniform. Acum așează sticlă deschisă pe fundul bolului mare cu apă rece. Folosește pentru aceasta o spumieră sau o lingură mare de lemn.



Observă acum ce se întâmplă și urmărește mișcarea apei calde, colorate.
 Oare de ce se comportă apa caldă așa?



NOTEAZĂ OBSERVAȚIILE FĂCUTE:

.....

.....

.....

.....



CONCLUZII

Apa caldă se dilată și se ridică în sus în apa rece, ca niște norișori. Ea se va amesteca doar foarte încet cu apa rece. Cele două lichide se vor amesteca cu ușurință abia atunci când au aceeași temperatură. Acest lucru se datorează faptului că apa caldă are o densitate mai mică decât apa rece. Este practic mai “ușoară” decât apa rece.